

HAKKIMIZDA

TUROKSİ KİMYEVİ MADDELERİ LTD. ŞTİ.

Ülkemizde üretimi olmayan kimyasalları öz kaynaklarımızı ve bilgi birikimimizi kullanarak üretmektedir.

Ulusal gücümüze güç katan kimyasal hammaddelerin kalitesi ile aranan bir firma olmak hedefiyle çalışmakta, gün geçtikçe pazarda farklı alanlara hitap ederek gelişmekte ve önemli yere sahiptir.

Klor dioksit' in ham maddesi olan sodyum klorit üretim prosesinin geliştirilmesi için üniversite-sanayi iş birliğiyle ilk olarak;

2008' de başlayan AR-GE çalışmaları Kocaeli Teknoparkında yapılan çalışmalarla boyutlandırılmış, 2011 yılında proses tamamlanarak endüstriyel boyutta üretim başarılmış ve üretim ticarileştirilmiştir

TUROKSİ Kimyevi Maddeleri Ltd.Şti. Üstlenmiş olduğu misyon gereği oksidasyon kimyasallarının üretimi konusunda AR-GE çalışmalarına devam etmekte olup, 2020 yılı içerisinde sodyum bisülfat üretimi için yatırımını tamamlayarak üretime başlamıştır.

2020 yılında baş gösteren COVID-19 salgını stabilize klor dioksit içeren biyosidal izinli anti-viral, anti-bakteriyel TUROKSİ-Chlorine Dioxide ürününün etkili bir dezenfektan olarak geliştirilmesi ve ülke hizmetine sunulmasını kaçınılmaz bir sorumluluk kılmıştır.



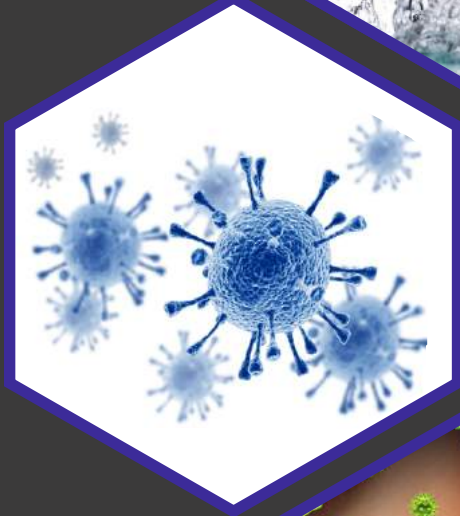
TUROKSİ KİMYA

Klordioksit Hakkında Genel Bilgiler



Klordioksit önceleri kağıt endüstrisinde ağartıcı ve 1970'lerden sonra su dezenfeksiyonu için kullanılmıştır. Günümüzde ise halen birçok alanda dezenfektan olarak kullanılmaktadır. Klor-dioksit, oksitleyici olarak hareket etmekte ve hücre bileşenleri ile etkileşime girmektedir.

Böylece mikroorganizmaların moleküler bağlarını zayıflatır ve hücre duvarını parçalayarak ölmelerine neden olur. Klor-dioksit diğer dezenfektanların aksine kalıntı bırakmaz. Uçucu özelliğe sahip olması güvenli ve etkin olarak kullanımına olanak sağlar.



Neden Klordioksit?

TUROKSI-Chlorine Dioxide , zararlı mikroorganizmaların hızlı ve etkili dezenfeksiyonunu sağlarken aynı zamanda aşağıdaki avantajları sunar;

- SARS-CoV-2 gibi virüsler, bakteri, mantarlar ve diğer mikroorganizmalara karşı etkilidir,
- Kısa maruz kalma süresine rağmen çok sayıda mikroorganizmaların türüne karşı etkilidir,
- Biyofilmlerin güvenilir şekilde uzaklaştırılmasını sağlar,
- Koloni etkisi oluşturan mikroorganizmaların yeniden oluşumunu baskılar,
- Uygun doz etkinliğinde, direnç oluşumu mümkün değildir ve belirtilen ölçülerde kullanımı sağlanmalıdır,
- Alerjen değildir, amonyak, çözücü, bakır veya gümüş iyonu içermez,
- Geniş pH aralığında (pH: 3-9) etkindir,
- Ürünün kendi pH'ı nötr yakındır, cildi tahriş etmez.



TUROKSI KİMYA

TUROKSİ-CHLORINE DIOXIDE İLE DEZENFEKSİYON

TUROKSİ-Chlorine Dioxide stabilize Klor dioksit çözeltisi olup;

Kullanım dozuna bağlı olarak mikroorganizmaların (bakteri, mantar ve virüs) dezenfekte edilmesinde % 99,9 etkilidir.

Düşük klor-dioksit konsantrasyonları (0,3 ppm), suda bulunan E.coli'nin azaltılmasında da etkilidir.

Çevresel Koruma (EP) Ajansı, klor dioksitin maksimum kalıntı dezenfektan seviyeleri (MRDL) 0.8mg / L (ppm) olarak vermektedir.

Klor-dioksitin eşsiz anti-mikrobiyel özellikleri, yiyecekleri, kritik yüzeyleri ve cerrahi aletleri ve daha fazlasını kalıntı bırakmadan dezenfekte eder.

Klor-dioksit gazı mikroorganizmaların hücre zarlarından geçebilir ve 3-9 pH aralığında hücre ölümüne neden olur. Klordioksit işlem sonunda ortamdaki kalıntı bırakmaz. **Klor-dioksit virüs, mantar ve sporları etkisizleştirmede klordan daha etkilidir.**

TUROKSİ-CHLORINE DIOXIDE KULLANIM ALANLARI VE ETKİLERİ

İçerdiği Klordioksit gazı buharlaşarak havayı dezenfekte eder. İhtiyaca göre günde tek doz iki veya üç doz olarak uygulandığında iç mekanlar için etkin bir şekilde dezenfeksiyon ve iyileştirilmiş hava kalitesi sağlamaktadır.

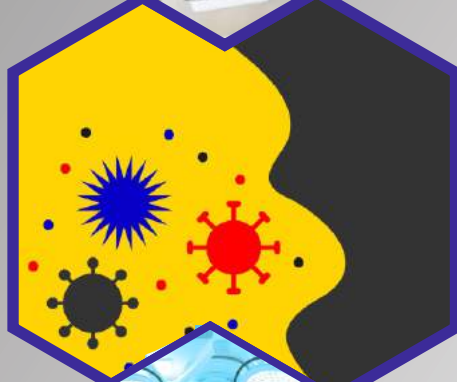
Klordioksit içeren ürün, hastane ortamlarında kuaterner amonyum yapıları dezenfektanlar, peroksit ve UV'ye dirençli bakteri, virüs ve sporların ortamdaki arındırılmasında etkilidir.

Klima sistemlerinin dezenfekte edilmesinde özellikle soğuga dirençli Lojyenalla bakterisine ve corona virüslere karşı etkilidir.

Tıbbi alanlarda ve filtrelerde oluşan biyofilmlerin giderilmesinde etkin ve yaygın olarak kullanılmaktadır.

Tıbbi su, içme suyu, yüzme havuzu suyu, atık su, sıhhi su, vb. gibi su kaynaklarının bakteri, virüs, mantar gibi mikroorganizmaların kontrolünde kullanılır.

Klor-dioksit katı atık alanları, atık su tesisleri, endüstriyel proseslerde, evde, vb. istenmeyen kötü koku giderilmesinde de kullanılabilir.



TUROKSİ KİMYA

Aktif Madde Klor-dioksit (ClO₂) Etki Mekanizması

Klordioksit (ClO₂) klora karşı dirençli patojenleri etkili bir şekilde bertaraf eder, virüslere karşı klor veya ozondan daha etkili görev yapar.

Yüksek oksidatif potansiyeli ve radikalik gaz molekülü özelliği ile virüs ve bakterilere etki özelliği benzerlerine göre öne çıkmaktadır.

TUROKSİ-Chlorine Dioxide' in bakteri ve virüsler üzerinde etkisi, Bakterilerin elimine edilmesinde klordioksit (ClO₂) bakterinin hücre duvarına nüfuz eder.

Virüsler ise farklı bir şekilde elimine edilir. Klordioksit, proteinlerin hidrolizinden oluşan poliaminoasit yapısındaki suda çözünür bir madde olan pepton ile reaksiyona girer.

Böylece Klordioksit(ClO₂) ,virüslerin yeni protein oluşumunu önleyerek yok eder.

TUROKSİ-Chlorine Dioxide çözeltisi biyosidal açıdan güvenlidir.

TUROKSİ-Chlorine Dioxide çözeltisi tatmin edici anti-bakteriyel, antifungal ve antiviral aktivite gösterir.

Yapılan in-vitro sitotoksosite testi, düşük toksik etkiye sahip olduğunu ortaya koymuştur.



Toksik Etkiyi Gözlemlemek İçin Yapılan Bazı Çalışmalar

- 50 ppm ClO₂ çözeltisi ile yapılan oküler irritasyon testinde göz tahrişine neden olmamıştır.
- Fareler üzerinde 20 ppm ClO₂ inhalasyon toksisite testinde anormallik ve mortalite göstermedi.
- 40 ppm' ye kadar Chlorine Dioxide çözeltisi konsantrasyonları, subkronik oral toksisite testinde fareler için 90 gün boyunca toksik değildir.
- Bu nedenle CDS için önceki çalışmalarda elde edilenlerden daha yüksek bir güvenlik profili gösterilmiştir



TUROKSİ KİMYA

TUROKSİ-Chlorine Dioxide Mikrobiyolojik Etkinlik Sonuçları

TUROKSİ-Chlorine Dioxide in vitro antimikrobiyal aktivitesi incelendi. İn vitro antimikrobiyal aktivite, bakteri ve mantarlar için % 99,9'unda azalma olmuştur. Aşağıda bakteri ve mantarlar için sırasıyla 5 ve 20ppm **TUROKSİ-Chlorine Dioxide** düşük konsantrasyonlarında mükemmel aktivite gözlenmiştir.

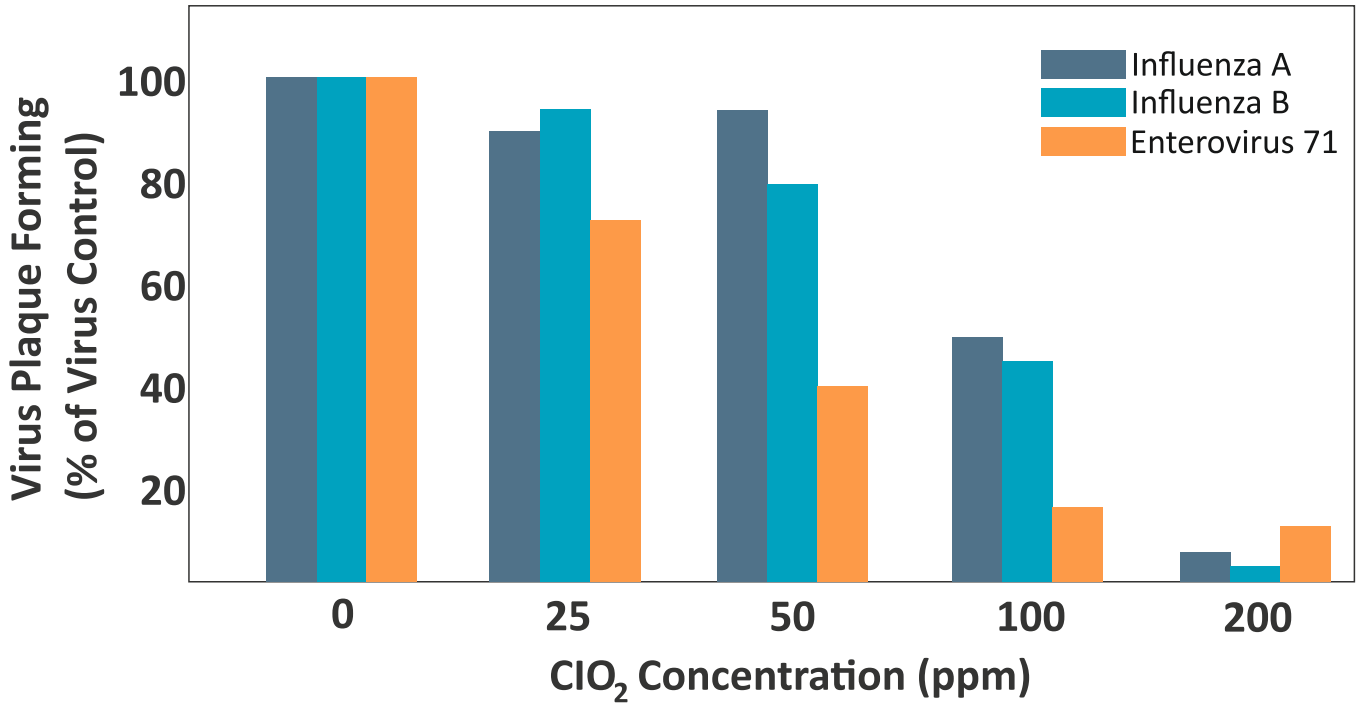


- ✓ Escherichia Coli
- ✓ Pseudomonas Aeruginosa
- ✓ Enterococcus Faecium
- ✓ Legionela Pneumophila
- ✓ Candida Albicans
- ✓ Aspergillus Niger

H1N1 ve İnfluenza Virüsü İçin Yapılan Antiviral Test:

2 dakikalık reaksiyondan sonra 0, 25, 50, 100 ve 200 ppm ClO₂'in antiviral aktivitesi Şekil 'de gösterilmektedir. H1N1 ve influenza virüsü için 200 ppm ClO₂ en yüksek etki değeri değeri olarak belirlenmiştir.

(Kaynak:MA, Jui-Wen, et al. Efficacy and safety evaluation of a chlorine dioxide solution. International journal of environmental research and public health, 2017, 14.3: 329.)



TUROKSİ KİMYA

TUROKSİ-Chlorine Dioxide Korona Virüs Üzerinde Etkileri

TUROKSİ KİMYEVİ MADDELER tarafından sunulan, yüzey, mekan ve su dezenfeksiyonu için önerilen mevcut ürün olup **Korona Virüsüne karşı etkilidir**,

- **TUROKSİ-Chlorine Dioxide** , oldukça etkili aktif bileşen klordioksite dayanmaktadır.
 - Şimdiye kadar açıkladığımız yararlı özellikleri ile klordioksit içeren ürün (**TUROKSİ-Chlorine Dioxide**), kullanım açısından güvenli hale getirilmiş olup geniş kitleler ve halk tarafından kullanıma uygundur.
- ÜRÜN TİPİ 2: KİŞİSEL ALANLARDA VE UMUMİ ALANLARDA
ÜRÜN TİPİ 4: GIDA VE YEM ALANLARINDA
ÜRÜN TİPİ 5: İÇME SUYU alanlarında biyosidal ruhsat belgesine sahiptir.



T.C.
SAĞLIK BAKANLIĞI
Halk Sağlığı Genel Müdürlüğü

ACİL
BIYOSİDAL ÜRÜN RUHSATNAMESİ
(İMLAT)

Ruhsat No	2020 / 72	Ruhsat Tarihi	07.05.2020
Ürünün Ticari Adı/Tipi	TUROKSİ-CHLORINE DIOXIDE / 2,4,5		
Aktif Madde/ler İsimleri	Klordioksit		
Aktif Madde/ler CAS Numaraları	10049-04-4		
Aktif Madde/ler ve Oranları	Klordioksit % 0,3		
Hedef canlı/canlılar	Staphylococcus aureus, Pseudomonas aeruginosa, Escherichia coli, Enterococcus faecium, Escherichia hirsuta, Legionella pneumophila, Aspergillus brasiliensis, Candida albicans		
Fiziki Hali (Tuz, Beket, Geneli vb.)	Sıvı		
Uygulama dozu	Ürün tipi 2: Umumi ve kişisel alanlarda Antibakteriyal ve Antifungal havuz suyu dezenfeksiyonunda 0,4 ppm seviyesi için 10 lt suya 1,4 ml ürün uygulanır. Ürün tipi 4: Gıda ve yem alanlarda 200-450 ppm ürün uygulanır. Ürün tipi 5: İçme suyu dezenfeksiyonunda 0,2-0,4 ppm seviyesi için 10 lt suya 0,7 ml-1,40 ml ürün uygulanır.		
Ambalaj miktar/ları	1000 ml, 5L, 20L, 30L, 250L, 1000L		
Antidotu	Spesifik bir antidotu yok		
Zararlılık ve Önemli Etkileri	P102, P103, P501		
Raf ömrü	3 (üç) Ay		
Ruhsat Sahibinin Adı ve Adresi	TUROKSİ KİMYEVİ MAD. SAN. TIC. LTD. ŞTİ. Ömerpaşa Mahallesi Alemdar Cad. Eren pasajı No:42/5 İzmir / KOCAELİ		
Fabrika veya İmalatın Adresi	TUROKSİ KİMYEVİ MAD. SAN. TIC. LTD. ŞTİ. Tekeler Mah. Kavacık Sok. No:3 / 1-2 Adapazarı / SAKARYA		
Ruhsatın Geçerli Olduğu Süre	11.08.2020		
Veriliş Tarihi ve Sebebi	11.05.2020 (Acil üretim izni)		

31.12.2009 tarihli ve 27449 sayılı 4. mükerrer Resmî Gazete'de yayımlanan Biyosidal Ürünler Yönetmeliğinin 14 üncü maddesi uyarınca yukarıda adı geçen biyosidal ürünün imaline ve kullanılmasına müsaade edilmiştir.

Uzman Dr. Bekir KESİM NİMLİÇ
Başkan
Genel Müdürlük Müfettişi

• Dünya Sağlık Örgütü (WHO), ABD Çevre Koruma Ajansı (EPA), ABD Ulusal Gıda ve İlaç Teşkilatı (FDA) Covid-19 salgınına karşı etkili dezenfektanların listesini yayınlamıştır. Bu yayınlarda Klordioksit (ClO₂) içerikli dezenfektanlar etkili dezenfektanlar olarak sınıflandırılmıştır.

• Tianjin Çevre ve Sağlık Enstitüsü'nün çalışmasıyla ClO₂ nin korona virüslerini ve diğer zararlı mikropları etkisiz hale getirdiği ve ortadan kaldırdığı kanıtlanmıştır.



TUROKSİ KİMYA

TUROKSİ-CHLORINE DIOXIDE(CIO₂) KULLANIM ALANLARI VE UYGULAMALARI

HASTANE-KLİNİKLERDE
KULLANIM ALANLARI VE
UYGULAMALARI

EV VE İŞYERLERİNDE
KULLANIM ALANLARI VE
UYGULAMALARI

OTEL VE RESTORANLARDA
KULLANIM ALANLARI VE
UYGULAMALARI

OTOBÜS TAŞIMACILIĞI
KULLANIM ALANLARI VE
UYGULAMALARI

HAVA TAŞIMACILIĞI
KULLANIM ALANLARI VE
UYGULAMALARI

KANATLI HAYVAN YETİŞTİRİCİLİĞİ
KULLANIM ALANLARI VE
UYGULAMALARI

GENEL
KULLANIM ALANLARI VE
UYGULAMALARI



TUROKSİ KİMYA

HASTANE VE KLİNİKLERDE KULLANIM ALANLARI VE UYGULAMALARI

SERT YÜZEYLER

- 150-200ppm dozda TUROKSİ-Chlorine Dioxide
- 1Lt Suya 60mL TUROKSİ-Chlorine Dioxide ilave edilip karıştırılır
- 3 yada 5 gün ara ile kullanılmalıdır
- Solüsyon sprey ile sıkılır ve 5 dk beklenir.
- İşlem yapılan yerler bez ile silinir.

- 500-750ppm dozda TUROKSİ-Chlorine Dioxide
- 1Lt Suya 200mL TUROKSİ-Chlorine Dioxide ilave edilip karıştırılır
- Her malzeme kullanım sonları uygulanır.
- Solüsyon içinde ortalama 20 dk bekletilir.
- İşlem yapılan yerler su ile yıkanır yada direk kurulanır

PLASTİK MALZ.

HASTANE ODASI

- 500-750ppm dozda TUROKSİ-Chlorine Dioxide
- 1Lt Suya 200mL TUROKSİ-Chlorine Dioxide ilave edilip karıştırılır
- Her gün kullanılmalıdır.
- Solüsyon sprey yada sisleme yöntemi ile sıkılır ve 15dk bekletilir

- 300-500ppm dozda TUROKSİ-Chlorine Dioxide
- 1Lt Suya 140mL TUROKSİ-Chlorine Dioxide ilave edilip karıştırılır
- Her üründe kullanılmalıdır
- Solüsyon içinde ürünler 45 dk beklenir
- Uygulamadan sonra ürünlere normal yıkama işlemi uygulanır.

KİRLİ ÇAMAŞIR

KOKU GİDERME

- 100-150ppm dozda TUROKSİ-Chlorine Dioxide
- 1Lt Suya 40mL TUROKSİ-Chlorine Dioxide ilave edilip karıştırılır
- Her değişimde kullanılmalıdır
- Solüsyon sprey yöntemiyle sıkılır ve ürünler 5dk bekletilmelidir
- İşlem yapılan yer silme işlemi yapılmadan tekrar kullanılır.

- 500-750ppm dozda TUROKSİ-Chlorine Dioxide
- 1Lt Suya 200mL TUROKSİ-Chlorine Dioxide ilave edilip karıştırılır
- Her gün kullanılmalıdır
- Solüsyon sprey yöntemiyle sıkılır ve ürünler 5dk bekletilmelidir
- İşlemden sonra ortam su ile temizlenir

LAVABO KLOZET



EV VE İŞYERLERİNDE KULLANIM ALANLARI VE UYGULAMALARI

ZEMİN

- 100-120ppm dozda TUROKSİ-Chlorine Dioxide
- 1Lt Suya 40mL TUROKSİ-Chlorine Dioxide ilave edilip karıştırılır
- Günlük kullanılmalıdır
- Solüsyon ile yerler paspaslanıp silinir
- İşlem yapılan yerler kurumaya bırakılır

KAPALI ALAN

- 100-120ppm dozda TUROKSİ-Chlorine Dioxide
- 1Lt Suya 40mL TUROKSİ-Chlorine Dioxide ilave edilip karıştırılır
- Günlük kullanılmalıdır
- Solüsyon spreylenerek veya sisleme yöntemi uygulanır
- İşlem yapılan yerler kurumaya bırakılır

HALI

- 500-750ppm dozda TUROKSİ-Chlorine Dioxide
- 1Lt Suya 200mL TUROKSİ-Chlorine Dioxide ilave edilip karıştırılır
- 5 günde bir kullanılmalıdır
- Solüsyon sprey ile uygulanır ve 5dk bekletilir
- İşlemden sonra ortam 30dk havalandırılır

KOLTUK

- 50-60ppm dozda TUROKSİ-Chlorine Dioxide
- 1Lt Suya 20mL TUROKSİ-Chlorine Dioxide ilave edilip karıştırılır
- 5 Günde bir kullanılmalıdır
- Solüsyon sprey yöntemi uygulanır ve 5dk beklenir
- Uygulamadan sonra ortam 30dk havalandırılır

LAVABO KLOZET

- 300-350ppm dozda TUROKSİ-Chlorine Dioxide
- 1Lt Suya 100mL TUROKSİ-Chlorine Dioxide ilave edilip karıştırılır
- Her gün kullanılmalıdır
- Solüsyon sprey yöntemiyle sıkılır ve ürünler 5dk bekletilmelidir
- İşlemden sonra ortam su ile temizlenir



OTEL VE RESTORANLARDA KULLANIM ALANLARI VE UYGULAMALARI

SERT YÜZEYLER

- 150-200ppm dozda TUROKSİ-Chlorine Dioxide
- 1Lt Suya 60mL TUROKSİ-Chlorine Dioxide ilave edilip karıştırılır
- 3 yada 5 gün ara ile kullanılmalıdır
- Solüsyon sprey ile sıkılır ve 5 dk beklenir.
- İşlem yapılan yerler bez ile silinir.

- 50-70ppm dozda TUROKSİ-Chlorine Dioxide
- 1Lt Suya 20mL TUROKSİ-Chlorine Dioxide ilave edilip karıştırılır
- Günde 1 kez uygulanır.
- Solüsyon ile yerler bez ile silinir.
- İşlem yapılan yerler kurumaya bırakılır.

MASA VE SANDALYE

OTEL ODASI

- 300-500ppm dozda TUROKSİ-Chlorine Dioxide
- 1Lt Suya 150mL TUROKSİ-Chlorine Dioxide ilave edilip karıştırılır
- Günde 1 kez kullanılmalıdır
- Solüsyon sprey yada sisleme yöntemi ile sıkılır ve

- 50-70ppm dozda TUROKSİ-Chlorine Dioxide
- 1Lt Suya 20mL TUROKSİ-Chlorine Dioxide ilave edilip karıştırılır
- 5 günde bir kullanılmalıdır
- Solüsyon sprey yöntemi ile uygulanır ve 5dk beklenir
- Uygulamadan sonra ortam 30dk havalandırılır

KOLTUK

LAVABO KLOZET

- 300-350ppm dozda TUROKSİ-Chlorine Dioxide
- 1Lt Suya 110mL TUROKSİ-Chlorine Dioxide ilave edilip karıştırılır
- Hergün kullanılmalıdır
- Solüsyon sprey yöntemiyle sıkılır ve ürünler 5dk bekletilmelidir
- İşlemden yapılan yer silme işlemi yapılmadan tekrar kullanılır.

- 50-70ppm dozda TUROKSİ-Chlorine Dioxide
- 1Lt Suya 20mL TUROKSİ-Chlorine Dioxide ilave edilip karıştırılır
- Günde 1 kez kullanılmalıdır
- Solüsyon sisleme yöntemiyle tüm alanlara uygulanmalıdır
- Uygulama yapılan ortam normal olarak kullanıma devam etmeli

OTEL KORİDORU



OTOBÜS TAŞIMACILIĞI

KULLANIM ALANLARI VE UYGULAMALAR

TERMİNAL GİRİŞ VE ÇIKIŞ YERLERİ

- 150-200ppm dozda TUROKSİ-Chlorine Dioxide
- 1Lt Suya 60mL TUROKSİ-Chlorine Dioxide ilave edilip karıştırılır
- Sıklıkla kullanılmalıdır
- Solüsyon sprey yada sis oluşturma yöntemi ile uygulanır
- İşlem yapılan yerler kurumaya bırakılır

- 150-200ppm dozda TUROKSİ-Chlorine Dioxide
- 1Lt Suya 60mL TUROKSİ-Chlorine Dioxide ilave edilip karıştırılır
- Günlük kullanılmalıdır
- Solüsyon püskürtülerek uygulanır ve 5dk beklenir
- İşlem yapılan yerler bez ile silinir

OFİS İÇİ TÜM YÜZEYLER

OTOBÜS İÇİ VE DIŞI YÜZEYLER

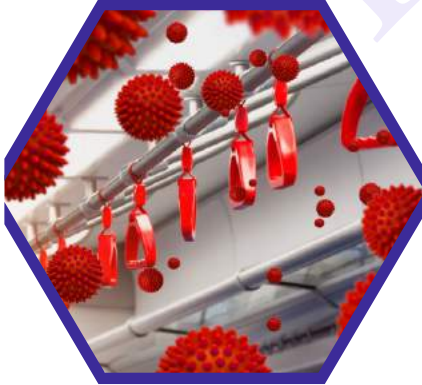
- 200-300ppm dozda TUROKSİ-Chlorine Dioxide
- 1Lt Suya 100mL TUROKSİ-Chlorine Dioxide ilave edilip karıştırılır
- Her yolculuk sırasında ve sonrasında kullanılmalıdır
- Solüsyon sprey ile yüzeylere uygulanır
- İşlemden sonra ortam 30dk havalandırılır

- 200-300ppm dozda TUROKSİ-Chlorine Dioxide
- 1Lt Suya 100mL TUROKSİ-Chlorine Dioxide ilave edilip karıştırılır
- Her yolculuk sırasında ve sonrasında kullanılmalıdır
- Solüsyon sprey yöntemi uygulanır
- Uygulamadan sonra ortam 30dk havalandırılır

METRE METROBÜS BANLIYO

TREN YHT

- 200-300ppm dozda TUROKSİ-Chlorine Dioxide
- 1Lt Suya 100mL TUROKSİ-Chlorine Dioxide ilave edilip karıştırılır
- Her yolculuk sırasında ve sonrasında kullanılmalıdır
- Solüsyon sprey yöntemi uygulanır
- Uygulamadan sonra ortam 30dk havalandırılır



HAVA TAŞIMACILIĞI KULLANIM ALANLARI VE UYGULAMALAR

HAVA LİMANI GİRİŞ VE ÇIKIŞ YERLERİ

- 50-100ppm dozda TUROKSİ-Chlorine Dioxide
- 1Lt Suya 30mL TUROKSİ-Chlorine Dioxide ilave edilip karıştırılır
- Sıklıkla kullanılmalıdır
- Solüsyon sprey yada sis oluşturma yöntemi ile uygulanır
- İşlem yapılan yerler kurumaya bırakılır

- 100-120ppm dozda TUROKSİ-Chlorine Dioxide
- 1Lt Suya 20mL TUROKSİ-Chlorine Dioxide ilave edilip karıştırılır
- Günlük kullanılmalıdır
- Solüsyon püskürtülerek uygulanır
- İşlem yapılan yerler 30dk havalandırılır

APRON VE GİRİŞ TÜNELLERİ

OFIS İÇİ TÜM YÜZEYLER

- 100-120ppm dozda TUROKSİ-Chlorine Dioxide
- 1Lt Suya 20mL TUROKSİ-Chlorine Dioxide ilave edilip karıştırılır
- Her yolculuk sırasında ve sonrasında kullanılmalıdır
- Solüsyon sprey ile yüzeylere uygulanır ve 5dk beklenir
- İşlem yapılan yerler bez ile silinir

- 200-300ppm dozda TUROKSİ-Chlorine Dioxide
- 1Lt Suya 100mL TUROKSİ-Chlorine Dioxide ilave edilip karıştırılır
- Her yolculuk sırasında ve sonrasında kullanılmalıdır
- Solüsyon sprey yöntemi ile yüzeylere uygulanır
- Uygulamadan sonra ortam 30dk havalandırılır

UÇAK İÇİ



KANATLI HAYVAN YETİŞTİRİCİLİĞİNDE KULLANIM ALANLARI VE UYGULAMALAR

KANATLI HAYVANLARIN İÇME SUYUNDA

- 3-4ppm dozda TUROKSİ-Chlorine Dioxide
- 1Lt Suyu 1,5mL TUROKSİ-Chlorine Dioxide ilave edilip karıştırılır
- İçme suyunda rezidue
- Ürün su ile karıştırılır
- İşlem yapıldıktan sonra ürün kullanıma hazır hale getirilir

- 6-7ppm dozda TUROKSİ-Chlorine Dioxide
- 1Lt Suyu 2mL TUROKSİ-Chlorine Dioxide ilave edilip karıştırılır
- İçme suyunda rezidue
- Ürün su ile karıştırılır
- İşlem yapıldıktan sonra ürün kullanıma hazır hale getirilir

KANATLI HAYVANLARIN İÇME SUYUNDA HASTA DÖNEMİ

KÜMES İÇ VE DIŞ MEKANDA

- 100ppm dozda TUROKSİ-Chlorine Dioxide
- 1Lt Suyu 35mL TUROKSİ-Chlorine Dioxide ilave edilip karıştırılır
- Günde 1 kez kullanılmalıdır
- Spreyleme yada sisleme yöntemiyle uygulanır
- İşlem yapılan yerler kurumaya bırakılır

- 200-300ppm dozda TUROKSİ-Chlorine Dioxide
- 1Lt Suyu 100mL TUROKSİ-Chlorine Dioxide ilave edilip karıştırılır
- Sabah akşam kullanılmalıdır
- Spreyleme yada sisleme yöntemiyle uygulanır
- İşlem yapılan yerler kurumaya bırakılır

KÜMES İÇ VE DIŞ MEKANDA HASTA DÖNEMİ



KANATLI HAYVAN YETİŞTİRİCİLİĞİNDE KULLANIM ALANLARI VE UYGULAMALAR

KANATLI YUMURTALARI VE KULUÇKA ODASI

- 100ppm dozda TUROKSİ-Chlorine Dioxide
- 1Lt Suya 35mL TUROKSİ-Chlorine Dioxide ilave edilip karıştırılır
- Günde 1 kez kullanılmalıdır
- Spreyleme yada sisleme yöntemi ile uygulanır. 10dk bekletilir
- İşlem yapılan yerler kurumaya bırakılır

- 200-300ppm dozda TUROKSİ-Chlorine Dioxide
- 1Lt Suya 100mL TUROKSİ-Chlorine Dioxide ilave edilip karıştırılır
- Sabah-Akşam kullanılmalıdır
- Spreyleme yada sisleme yöntemi ile uygulanır. 10dk bekletilir
- İşlem yapılan yerler kurumaya bırakılır

ÇALIŞMA ARAÇLARI VE ALETLERİ

DIŞKI DEZENFEKSİYONU VE KOKU GİDERİLMESİ

- 300-500ppm dozda TUROKSİ-Chlorine Dioxide
- 1Lt Suya 100mL TUROKSİ-Chlorine Dioxide ilave edilip karıştırılır
- Günde 1 kez kullanılmalıdır
- Solüsyon sprey ile ortama uygulanır
- İşlemden sonra ortam 45dk havalandırılır

- 50-60ppm dozda TUROKSİ-Chlorine Dioxide
- 1Lt Suya 20mL TUROKSİ-Chlorine Dioxide ilave edilip karıştırılır
- Son yıkama suyuna daldırma
- Daldırma yöntemi uygulanır 20dk bekletilir
- Uygulamadan sonra ürün direk paketlenir

KARKAS İŞLEMLERİ

KARKAS İŞLEMLERİ E-COLİYE KARŞI

- 200-300ppm dozda TUROKSİ-Chlorine Dioxide
- 1Lt Suya 100mL TUROKSİ-Chlorine Dioxide ilave edilip karıştırılır
- Son yıkama suyuna daldırma
- Daldırma yöntemi uygulanır 20dk bekletilir
- Uygulamadan sonra ürün direk paketlenir



BÜYÜK BAŞ HAYVAN YETİŞTİRİCİLİĞİNDE KULLANIM ALANLARI VE UYGULAMALAR

BÜYÜK BAŞ HAYVANLARIN İÇME SUYUNDA

- 3-4ppm dozda TUROKSİ-Chlorine Dioxide
- 1Lt Suyu 1,5mL TUROKSİ-Chlorine Dioxide ilave edilip karıştırılır
- İçme suyunda rezidue
- Ürün su ile karıştırılır
- İşlem yapıldıktan sonra ürün kullanıma hazır hale getirilir

- 6-7ppm dozda TUROKSİ-Chlorine Dioxide
- 1Lt Suyu 2mL TUROKSİ-Chlorine Dioxide ilave edilip karıştırılır
- İçme suyunda rezidue
- Ürün su ile karıştırılır
- İşlem yapıldıktan sonra ürün kullanıma hazır hale getirilir

BÜYÜK BAŞ HAYVANLARIN İÇME SUYUNDA HASTA DÖNEMİ

BÜYÜK BAŞ İÇ VE DIŞ MEKANDA

- 100ppm dozda TUROKSİ-Chlorine Dioxide
- 1Lt Suyu 35mL TUROKSİ-Chlorine Dioxide ilave edilip karıştırılır
- Günde 1 kez kullanılmalıdır
- Spreyleme yada sisleme yöntemiyle uygulanır
- İşlem yapılan yerler kurumaya bırakılır

- 200-300ppm dozda TUROKSİ-Chlorine Dioxide
- 1Lt Suyu 100mL TUROKSİ-Chlorine Dioxide ilave edilip karıştırılır
- Sabah akşam kullanılmalıdır
- Spreyleme yada sisleme yöntemiyle uygulanır
- İşlem yapılan yerler kurumaya bırakılır

BÜYÜK BAŞ İÇ VE DIŞ MEKANDA HASTA DÖNEMİ



BÜYÜK BAŞ HAYVAN YETİŞTİRİCİLİĞİNDE KULLANIM ALANLARI VE UYGULAMALAR

ÇALIŞMA ARAÇLARI VE ALETLERİ

- 200-300ppm dozda TUROKSİ-Chlorine Dioxide
- 1Lt Suya 100mL TUROKSİ-Chlorine Dioxide ilave edilip karıştırılır
- Sabah-Akşam kullanılmalıdır
- Spreyleme yada sisleme yöntemi ile uygulanır. 10dk bekletilir
- İşlem yapılan yerler kurumaya bırakılır

- 100ppm dozda TUROKSİ-Chlorine Dioxide
- 1Lt Suya 35mL TUROKSİ-Chlorine Dioxide ilave edilip karıştırılır
- Her işletmeye girmeden önde
- Spreyleme yada sisleme yöntemi ile uygulanır. 10dk bekletilir
- İşlem yapılan yerler kurumaya bırakılır

OPERATÖR EL VE İŞ ELBİSESİ TEMİZLİĞİ

DIŞKI DEZENFEKSİYONU VE KOKU GİDERİLMESİ

- 300-500ppm dozda TUROKSİ-Chlorine Dioxide
- 1Lt Suya 100mL TUROKSİ-Chlorine Dioxide ilave edilip karıştırılır
- Günde 1 kez kullanılmalıdır
- Solüsyon sprey ile ortama uygulanır
- İşlemden sonra ortam 45dk havalandırılır

- 50-60ppm dozda TUROKSİ-Chlorine Dioxide
- 1Lt Suya 20mL TUROKSİ-Chlorine Dioxide ilave edilip karıştırılır
- Son yıkama suyuna daldırma
- Daldırma yöntemi uygulanır 20dk bekletilir
- Uygulamadan sonra ürün direk paketlenir

KARKAS İŞLEMLERİ



GENEL

KULLANIM ALANLARI VE UYGULAMALAR

İÇME SUYU

- 0,3-0,4ppm dozda TUROKSİ-Chlorine Dioxide
- 1Lt Suya 3mL TUROKSİ-Chlorine Dioxide ilave edilip karıştırılır
- Sıklıkla kullanılmalıdır
- Ürün su ile karıştırılır
- İşlem yapıldıktan sonra ürün kullanıma hazır hale getirilir

DAMACANA VE ŞİŞELERDE

- 100-120ppm dozda TUROKSİ-Chlorine Dioxide
- 1Lt Suya 20mL TUROKSİ-Chlorine Dioxide ilave edilip karıştırılır
- Günde 1 kez kullanılmalıdır
- Her üründe
- Ürün solüsyon ile yıkanır

HAVUZDA

- 0,3-0,4ppm dozda TUROKSİ-Chlorine Dioxide
- 1Lt Suya 3mL TUROKSİ-Chlorine Dioxide ilave edilip karıştırılır
- Haftada 1 kez kullanılmalıdır
- Solüsyon havuz suyuna ilave edilir
- İşlemden 50dk sonra havuz kullanıma açılır

SU HATLARINDA

- 70-80ppm dozda TUROKSİ-Chlorine Dioxide
- 1Lt Suya 25mL TUROKSİ-Chlorine Dioxide ilave edilip karıştırılır
- 5 günde 1 şok dozlama
- Solüsyon hatlar üzerinden yaklaşık 45dk geçirilir
- Uygulamadan sonra ürün kullanıma hazır hale getirilir

MEYVE SEBZEDE

- 30-40ppm dozda TUROKSİ-Chlorine Dioxide
- 1Lt Suya 15mL TUROKSİ-Chlorine Dioxide ilave edilip karıştırılır
- Her üründe kullanılır
- Ürünler solüsyon içine konular, 10dk bekletilir
- Uygulamadan sonra durulanır ve kullanıma hazır hale getirilir

